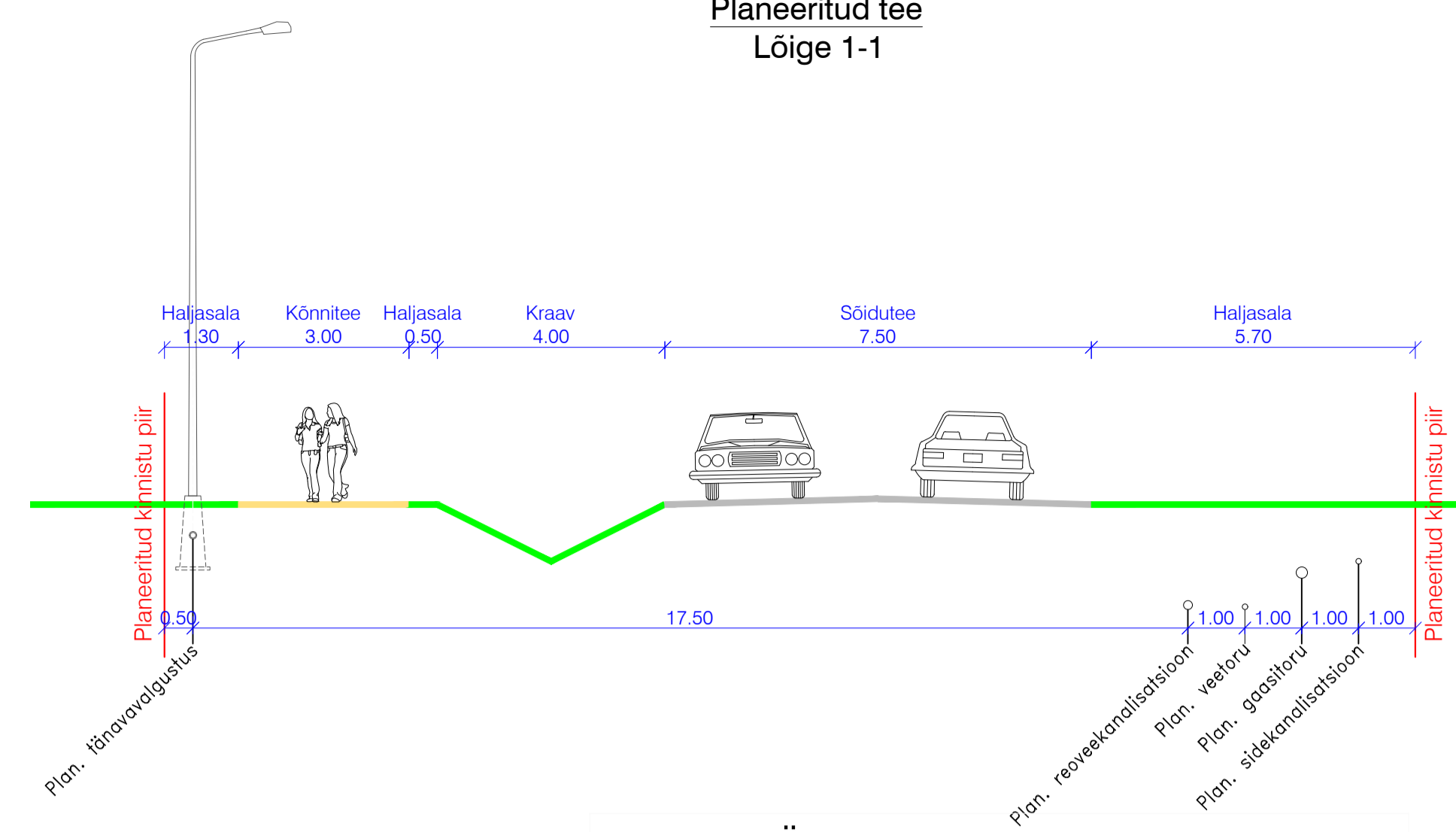


Planeeritud tee  
Lõige 1-1



TINGMÄRGID

- Planeeringuala piir
- Katastrirüksuse piir
- Planeeritud krundi piir
- Krundi positsiooni number
- Planeeritud maapealne hoonestusala
- Olemasolev autoliikluse ala
- Olemasolev kergliikluse ala
- Planeeritud autoliikluse ala
- Planeeritud kergliikluse ala
- Saue valla üldplaneeringu järgne liikumisrada
- Planeeritud kraav
- Planeeritud trupp
- Puurkaev
- Põhjaveehaarde sanitaarkaitseala
- Planeeritud võimalik kõrgjalustus
- Saue valla üldplaneeringu järgne rohevõrgustik
- Elektrihüliini ehituskeeluala äärmisest juhtmest 10 m
- Alajaama kaitsevöönd 2 m
- Ühiskanalisaatsiooni reoveepumpla kuja 10 m
- Tehnovõrguservitud vajadusega ala
- Varem likvideeritud objekt
- Planeeritud maa-alune B-kat (0,1 kuni 5 bar) gaasitorustik
- Planeeritud veetoru
- Planeeritud puurkaev
- Planeeritud hüdrant
- Hüdrandi tööraadius
- Planeeritud roveekanalisaatsioonitoru
- Planeeritud surve roveekanalisaatsioonitoru
- Planeeritud roveekanalisaatsiooni pumpla
- Planeeritud rovee akumuleerimise mahuti
- Planeeritud sademevee kanalisaatsioonitoru
- Planeeritud tänavavalgustuse kaablikoridor
- Planeeritud keskpinge kaablikoridor
- Planeeritud madalpinge kaablikoridor
- Planeeritud elektri jaotus- ja liitumiskilbid
- Planeeritud trafoalaajaam
- Planeeritud sidekanalisaatsioon
- Planeeritud Enelit Connect OU sidekaabel
- Planeeritud Enelit Connect OU sidejaotuskapp
- Planeeritud Enelit Connect OU sideliitumispunkt

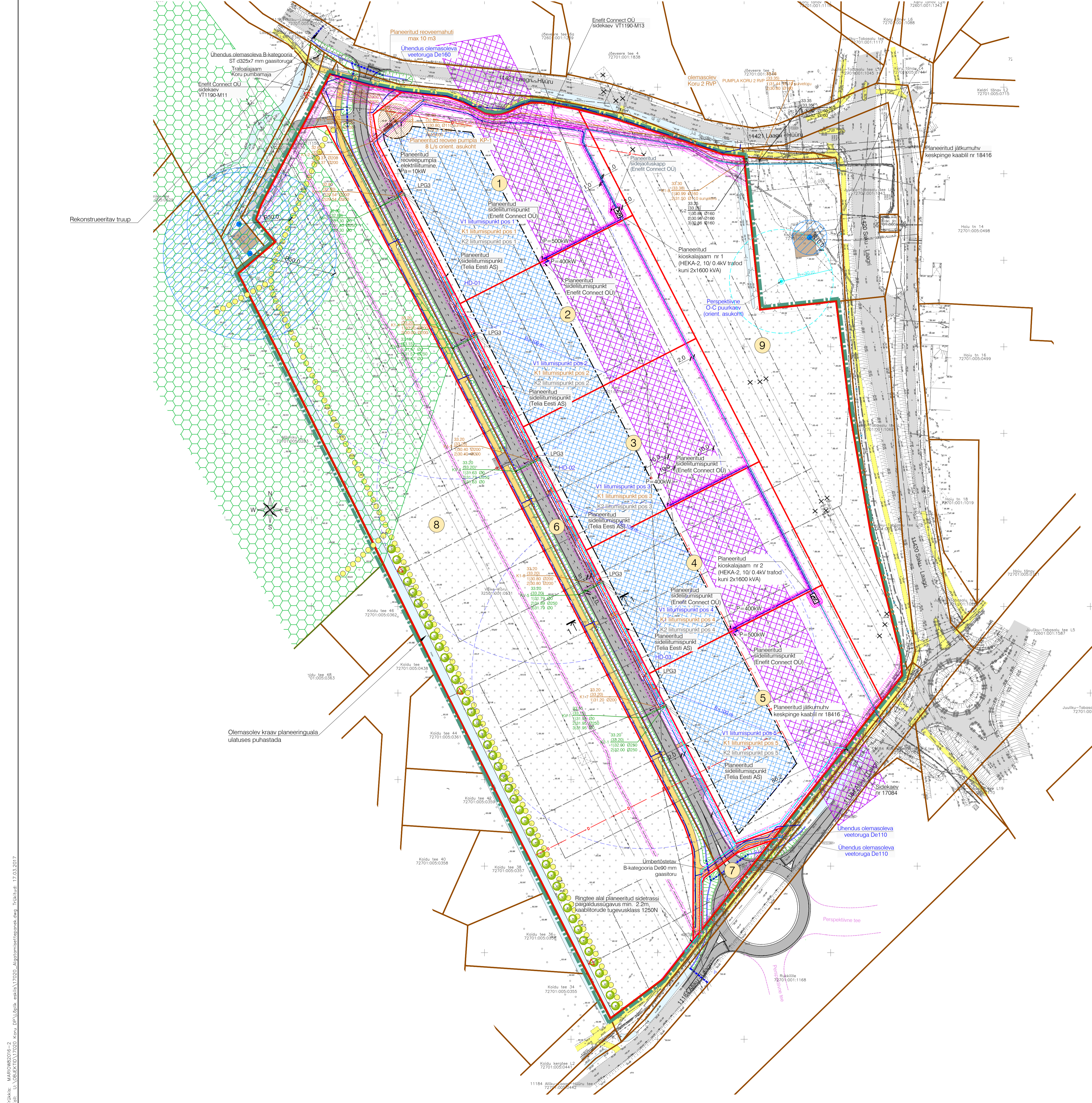
Tingmärgid vastavalt OÜ Merin tööle nr 850

- Remonditav drenaažkollektori suue
- Täiendav drenaažtorustik katkestatud drenaeidele
- Drenaažitoru katkestuse koht

Märkused:  
1. Tehnovõrkude paigutus on põhimõtteline ning täpsustub ehitusprojekti.  
2. Teede ja tänavate lahendus on illustratiivne ning täpsustub ehitusprojekti.

Maudstatused: Kuusikülv      Maudstatuste kirjeldus  
Geoloo: Koostaja: K-Projekt Aktsiaselts      Töö nr: 22043      Mõeldatutud: 05.2022

K-Projekt Aktsiaselts Ainult in-issa Tallinn 10151 Eesti Tel: +372 626 4100 kprojekt@kprojekt.ee		Projekti nr: <b>Koidu Kõla Koru ja Väike-Koru katastrirüksuste ja lähiala detailplaneering</b>
Projektdirektor: E. Kask	Objekti asukoht: Saue vald, Koidu küla	
Projektdirektor: N. Kovtunova	Joone nr: Tehnovõrkude koondpää	
Projektdirektor: S. Voznjuk	Töö nr: 17020	
Projektdirektor: A. Koppel	Koostatud: 25.11.2024	Joone tähtaeg (n-vee detekt): DP-4
Faili nr: 17020_DP.dwg	Koostatud: 25.11.2024	Staadium: DP
Mõõtkava: 1:1000		Mõõtkava: 1:1000



Töid: MARD02016-2  
Fail: U:\08-EX\10\_17020\_Koru\_DP\Uplade\_esilis\17020\_Ahptamistatustid.dwg, Trükkid: 17.03.2017